

## 救急車の適正利用に貢献します

2020年現在、救急車の到着までの時間は約9分と言われています。1分1秒を争い命を守らなければならない救急搬送を、消防隊が円滑に行えるよう、私達は介護タクシーという方法で誠心誠意真心を込め、地域社会に貢献致します。

大切な誰かが救急車を必要とした時に、『救急車の到着に時間がかかり、助かる命が危ぶまれる』という不安を経験しないために今、限られた資源である救急車について、みんなで考えることが必要です。

もちろん、生命が危機的な状況の時は迷わず119番通報して下さい。

しかし・・・

- 座れないから救急車を呼んでいる。
- 付添人がいないから呼んでいる。
- 酸素ボンベが無いから呼んでいる。

救急車はタクシーではありません。私達は寝たまま移動出来るタクシーです。救急車のようにサイレンを鳴らしたり、緊急走行は出来ませんが安全運転を心がけ、ご希望に応え、お迎えに伺います。

ご要望に沿ったお迎えに伺えるよう、二種免許を持つプロのドライバー・看護職員、福祉職員が日々、努力研鑽しております。

不要不急な救急車の依頼をお控えいただけるための手段として、伊勢崎市・玉村町をはじめとする群馬県発着の患者等搬送は、伊勢崎市消防本部認定事業者第1号の【介護タクシー天の川】にお任せ下さい。

お気軽にお見積りご依頼下さい。

## 医療ケアの必要な方も可能です

日常の様子を把握している、主治医の先生・担当看護師様からの明確なご指示がある場合に限りませんが、医療的ケアを適宜行いながらの移動も可能です。



- ★病院や医院からの転院搬送
- ★病院や医院からの他科受診
- ★入院中の一時帰宅付添介助
- ★入院中の一時外出付添介助
- ★受診の付添や入退院の付添介助
- ★施設や自宅への退院搬送
- ★観劇や観光等の付添介助
- ★温泉旅館等保養の付添介助
- ★冠婚葬祭・法事・墓参り介助
- ★買物や日常生活付添介助

## 伊勢崎市消防本部認定 患者等搬送事業者第1号

関自旅二第2582号他

介護タクシー

# 天の川

大切な方の搬送・移動は運輸局の許可に加え、患者等搬送事業者として、車両・機材・研修・衛生等、消防本部の各基準等を厳正に満たし、認定を受けている私達にお任せ下さい。



群馬県発着で全国どこへでも対応  
ストレッチャー対応・寝たまま移動  
看護ドライバーの指定・看護別乗可  
酸素ボンベ・喀痰吸引器等機材有り

安全安心の緑ナンバー



090-4376-3696  
amanogawa3696.com

玉村車庫 〒370-1103 群馬県佐波郡玉村町樋越1686-6



## 転院搬送等、寝たまま移動

例えば・・・

2020年4月現在

### 市内・近市外への移動

お迎え到着から最初の1時間基本料金

【ストレッチャー使用料・軽介助費含】

#### ★介護タクシー

乗務員1名 9,980円～

※看護ドライバー指定の場合+1,000円頂戴致します。

#### ★患者等搬送扱い

乗務員2名 24,000円～

※乗務員1名を看護指定の場合、+1000円となります。  
※処置内容によってはお引受け出来ない事があります。  
※出発病院様等の医師・看護師等の同乗も可能です。



- 酸素ボンベや、資機材使用時は別途料金あります。
- 高速道路での長距離は、介助料等の計算が変わります。

1時間以降30分追加料金  
乗務員1名の場合3,140円  
乗務員2名の場合4,000円

★ 当タクシーのドライバーは二種免許は勿論医療・福祉系資格に加え、消防署認定の搬送資格保持者のみで運営しております。

技術・知識向上のため、適宜しかるべき研修等を受け、日々研鑽を積んでおります。

大切な命を安全で衛生的にお預かりするにあたって、コスト削減は困難で【**値段の安さ**】では勝負できません。介護タクシーブランドと思って頂けるよう、心を込め精一杯あなたの大切な方の搬送に努めさせていただきます。

## イベント移動救護室として!



スポーツイベント、地域のお祭りや会社行事等、移動救護室を必要とする方は、お気軽にお問い合わせ下さい。



伊勢崎市消防本部認定  
応急手当指導員・患者等搬送適任者の資格を持つスタッフがイベントの安全な運営のお手伝いを行います。

2020年4月現在

★6時間割未満 58,000円

★12時間未満 100,000円

当日イベント会場にてパンフレット等の案内配布が可能な場合は、**50%割引**させていただきます。

スタッフの所持資格等詳細はホームページをご覧ください。

必要に迫られた移動だけでなく、叶えたいこと・願い・想いを大切にします!

- 桜花見
- 蓮池散策
- 紅葉狩り
- 温泉入浴介助
- 映画鑑賞
- 観劇鑑賞
- スポーツ観戦
- ライブハウス
- 思い出の地巡り
- 冠婚葬祭参列
- 神社仏閣巡り
- 墓参り介助

どんなことでもOK!

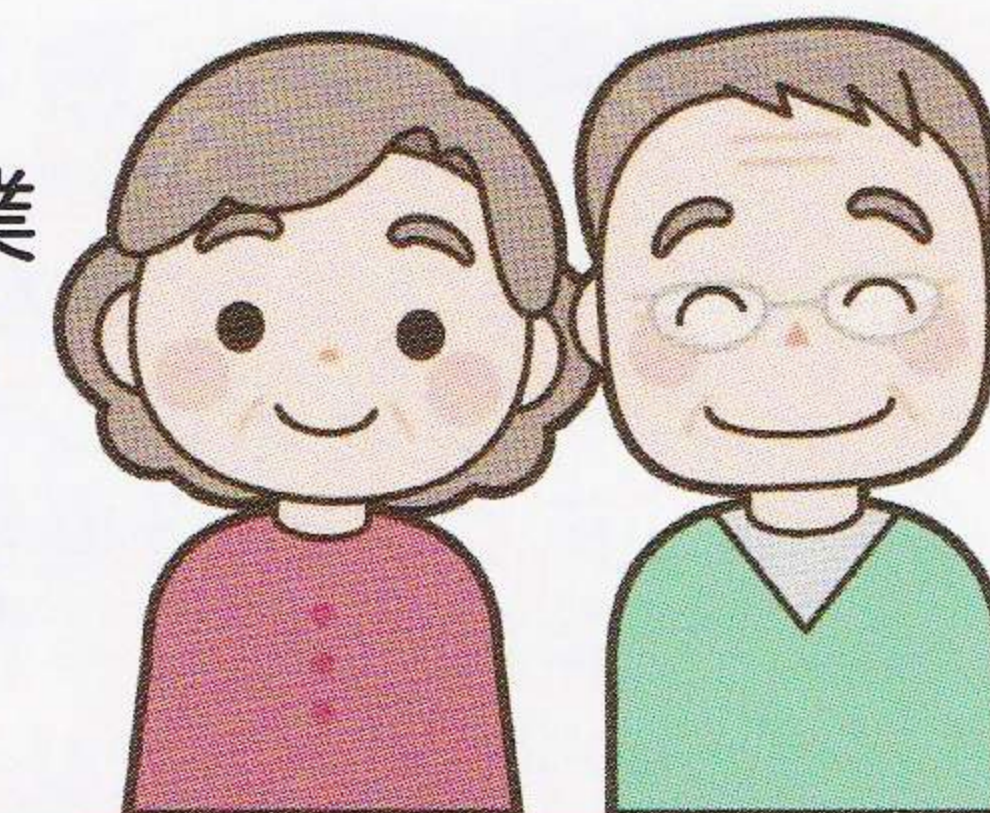


## 無理だと諦める前に!

長期入院中や緩和ケア中などに、『短時間でも良いから自宅に帰りたい』と希望される方は多いことです。

私たちはその願いを叶えるため、全力でお手伝い致します。

機材の準備や通常業務と異なる手技の修練等、事前打ち合わせが必要となる場合がございます。





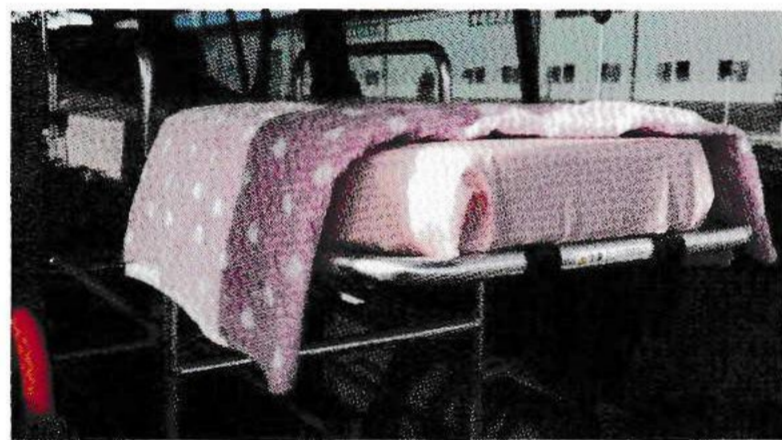
# 介護タクシー 天の川

群馬県発着いずれかで全国対応  
ストレッチャーで寝たまま移動  
点滴等続行のまま移動可能  
酸素ボンベ有、酸素吸入対応  
喀痰吸引器有、必要時対応可能  
受診・転院・冠婚葬祭・その他  
受診付添も要望あれば対応可能

30分毎 3,140円



車内はクレベリンにて、空間除菌を行っています。  
1乗車毎に使用物品の洗浄・消毒を行っています。



機材使用料がかかる物もあります。詳しくはホームページをご覧ください。

運転中の場合やお客様対応中など、電話に出られない事が多くあります。対応終了後に必ず折返しのお電話をさせていただきますので、電話を切って折り返し連絡をしばらくお待ち下さいませ。

# 090-4376-3696

[amanogawa3696.com](http://amanogawa3696.com)

女性看護職員の乗務する介護タクシー天の川

お気軽にお問い合わせください。

点滴棒無料  
貸出券  
乗車時お見せ  
下さい。

ストレッチャー  
20%割引券  
乗車時お見せ  
下さい。