

ご利用方法

ご利用の際は、事前にお電話にてご予約ください。 ※原則 [予約制]

ご予約の際は下記事項お伝え下さい。

- ご利用日時
- ご連絡先
- お迎え場所
- 目的地
- ご自宅の状況
- 車椅子のご利用の有無
- お帰りの送迎の有無
- お付添い者の有無



◎当日の急なご依頼にも対応

当日ご利用の場合、お時間がかかる場合もあります。

可能な限り対応いたしますので、まずはお気軽にお電話ください。

◎病院などのお帰りについて

診察が終わりましたらお電話をいただき、お迎えにあがりますので時間がかかる場合もあります。

診察後すぐにお帰りになりたい場合、有料で車を待機させていただくことも可能です。

◎介護保険のご利用について

介護保険を使用してタクシーを利用されたい方は、事前に契約・手続きなどが必要です。

札幌市の介護タクシー

ご予約・お問い合わせ

TEL 011-588-6533

【受付】9:00~18:00



真駒内営業所

札幌市南区真駒内泉町2-2-10

福住営業所

札幌市豊平区月寒西1条11-3-55

手稲営業所

札幌市手稲区稲穂2条7-1-1

サービス対応エリア：札幌市全域

介護保険適用あり

株式会社ベストライフ東日本

〒003-0001 札幌市白石区東札幌1条2-3-1
TEL 011-817-4151 FAX 011-817-4152

<https://bestlife.jp>

通院・お出かけのお手伝い

介護タクシー ベストライフ札幌



— 事前予約制 —

当日のご利用にも対応
夜間・早朝 の送迎可能

北海道運輸局許可 [北自旅二第298号]



2024年12月

さまざまな目的で ご利用いただけます。

— 車椅子でも安心してお出かけ —

ご利用料金

※利用運賃は原則、
メーターによる距離制運賃です。

	距離・時間	料 金
初乗運賃	1.28kmまで	670円
加算運賃(距離)	241m毎	80円
深夜・早朝 割増料金	22:00~5:00	2割増

◆ その他 料金・割引

- ・支払方法は現金または
札幌市発行の「福祉タクシー利用券」
- ・高速道路・有料道路・有料駐車場は実費

車椅子車外貸出 500円/回～

基本乗降介助 1,000円/回

階段介助 500円/回～

自宅内介助(移乗等の室内介助) 500円/回～

輸送外介助(病院、買物付き添い等) 最初の1時間2,000円
以降30分毎1,500円

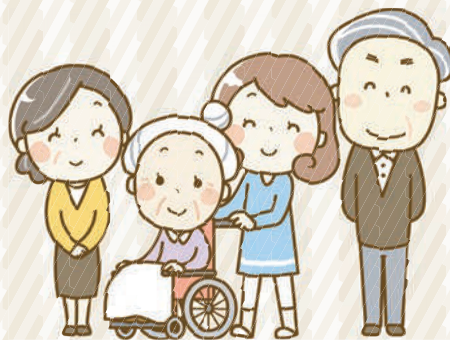
身体障害者手帳割引 1割引※手帳提示により適用

※2名体制等の特殊な介助や
深夜早朝の介助等お気軽にご相談ください

お食事・ご旅行



お食事会や同窓会などの集まりから、
家族や友人との日帰り旅行まで。
おひとりからグループまでご利用いただけます。



お出かけ



美容室などのちょっとした外出や
スーパーやデパートへのお買い物に。
ご希望があれば、同行も可能です。
また、レクリエーションなどの
団体利用にも対応いたします。



病院・施設



病院への通院や転院、病院からの退院や一時
帰宅などに。透析やリハビリといった定期的
な通院もご相談ください。

冠婚葬祭・お墓参り



大事な方の結婚式や
お葬式、法事など。
お盆やお正月での
一時帰宅にも。



役所・銀行



役所や銀行での諸手続きに。
待ち時間をご一緒することも
できます。

